

# Accompagnement environnemental de vos projets

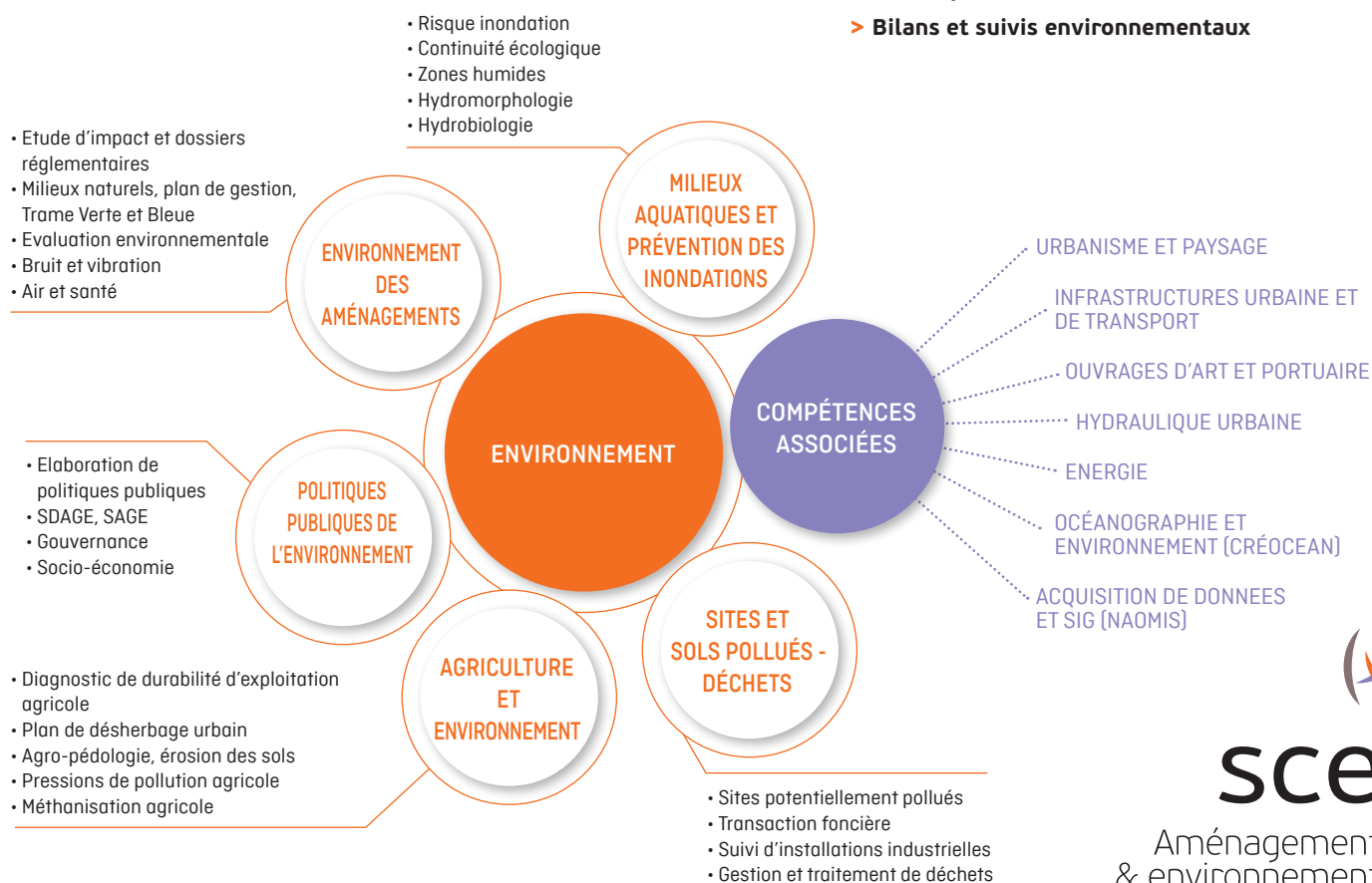
## Concilier projet, empreinte environnementale et protection des différents milieux

La maîtrise des enjeux environnementaux devient une des clefs de la réussite des projets, de leur acceptabilité, et aussi d'une exploitation durable et économe des aménagements.

D'une manière plus globale, la gestion des risques naturels et la protection des différentes ressources (eau, sol, air) et de la biodiversité sont des enjeux majeurs et une préoccupation des acteurs du territoire.

SCE vous accompagne pour « éviter, réduire ou compenser » les impacts de vos projets ou installations, et pour assurer une protection des milieux, des biens et de la santé.

## Nos compétences



## Vous accompagner et répondre à vos besoins

- > Etudes stratégiques et expertises
- > Diagnostics et métrologie
- > Dossiers réglementaires
- > Maîtrise d'œuvre
- > Assistance à Maîtrise d'Ouvrage
- > Contrôle et accompagnement en phase travaux ou d'exploitation
- > Bilans et suivis environnementaux



**sce**

Aménagement  
& environnement

## L'environnement fait partie de notre ADN

Depuis sa création, SCE s'est engagée dans une approche de l'aménagement du territoire, reposant sur une prise en compte équilibrée de 3 grands domaines : Urbanisme et Paysage, Infrastructures, et Environnement. Au cœur de notre démarche, l'environnement n'est pas vécu comme une contrainte mais comme une opportunité à intégrer dès l'amont des projets pour garantir leur durabilité.

Les équipes s'impliquent avec les acteurs des territoires et les industriels, en privilégiant l'écoute et la concertation. Elles développent une approche systémique intégrant la prise en compte de l'environnement depuis l'élaboration des stratégies d'aménagement des territoires jusqu'à la réalisation des projets ou la phase d'exploitation des installations.

## Un large panel de compétences

Notre équipe regroupe une quarantaine de compétences spécifiques pour apporter une réponse intégrée à vos besoins autour de la thématique **environnementale**: agronome, pédologue, hydraulicien, hydrobiologiste, géographe, naturaliste, écologue, acousticien, géologue, hydrogéologue, chimiste, géomaticien, généraliste de l'environnement, juriste, projeteur et maître d'œuvre....

## L'innovation et l'audace sont une nécessité

La réglementation, les besoins, les politiques et les techniques sont en perpétuelles évolutions et nécessitent des avancées continues. Les contraintes budgétaires et la recherche d'économie demandent également de trouver des solutions originales et innovantes.

Nos équipes assurent une veille permanente et sont engagées dans différents programmes de recherche (résilience urbaine, DESTISOL, méthode DTPA...) ou des réflexions internes. Nous pouvons ainsi vous apporter des solutions innovantes ou relever des défis audacieux.

### Qualifications



ACCREDITATION  
N°1-5621  
PORTEE  
DISPONIBLE SUR  
[www.cofrac.fr](http://www.cofrac.fr)

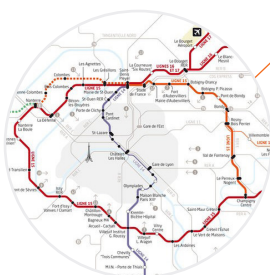


## Quelques références...

Réalisation de diagnostics de durabilité pour de la conversion en agriculture biologique à Lons-le-Saunier (39) - [2018 - en cours]



Marchés de contôles extérieurs environnementaux de la ligne 15 du Grand Paris [2017 - en cours]



Evaluation environnementale du PLU métropolitain de Nantes Métropole (24 communes) - [44] [2015-2018]



Mise en œuvre de la compétence GEMAPI avec définition des systèmes d'endiguement sur le littoral normand dans le Calvados (14) et la Manche (50) - [2017 - en cours]



Suppression du barrage de Pont-Sal et démolition de l'usine associée pour restauration de la continuité écologique - Morbihan (56) - [2016 -2018]



**CONTACT : FABIAN LORET**  
Directeur Environnement

[fabian.loret@sce.fr](mailto:fabian.loret@sce.fr)  
Tél. 02.51.17.29.29

[www.sce.fr](http://www.sce.fr)